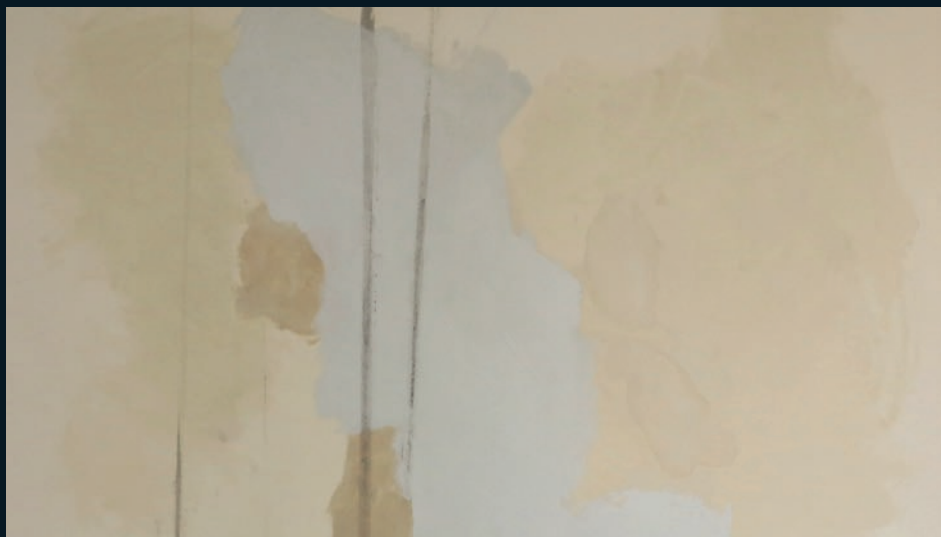


Joseph Heer



A whiter shade, 2021
Dispersion/Leinwand, 160 x 160cm

Finissage
Samstag 26.2.2022
11.00 – 14.00 Uhr
Der Künstler ist anwesend.

El Arrebol
Bilder von Tag und Nacht
2019 – 2021

Finissage
Samstag 26.2.2022
11.00 – 14.00 Uhr

Joseph Heer

El Arrebol
Bilder von Tag und Nacht
2019 – 2021

Vor drei Jahren zeigte die Galerie Schloss Wiespach erstmals Bilder von Joseph Heer; es war dies eine wichtige monographische Präsentation des 1954 in Wien geborenen Künstlers, der seit den 1980er Jahren auf Mallorca lebt. Seit damals hat sich viel verändert, die Welt musste lernen, Stillstand und Rückbesinnung in den Alltag einzubauen. Joseph Heer hat in der Isolation auf der Insel dieses An- und Innehalten genutzt und eine neue Serie von Arbeiten vorgelegt, in der er sich mit Tag und Nacht, dem Hell und Dunkel, dem Vergehen des Lichts und den Veränderungszuständen von Farbe befasste. El arrebol - der Tagesanbruch – ist gleichzeitig ein Phänomen des Lichts, wie auch der Veränderung.

Zur Ausstellung:
Margit Zuckriegl, Kuratorin

Ausstellungsdauer: 26.11. 2021 – 26.2. 2022

Es gelten die aktuellen Covid-19-Regeln.

 **GALERIE
SCHLOSS
WIESPACH**

Öffnungszeiten:
MI 8.00 – 12.00
DO 8.00 – 12.00
FR 8.00 – 12.00 & 16.00 – 20.00
SA 10.00 – 14.00

Kontakt:
Wiespachstraße 7, 5400 Hallein
office@schloss-wiespach.at
Tel: +43 650 320 10 99
www.schloss-wiespach.at